

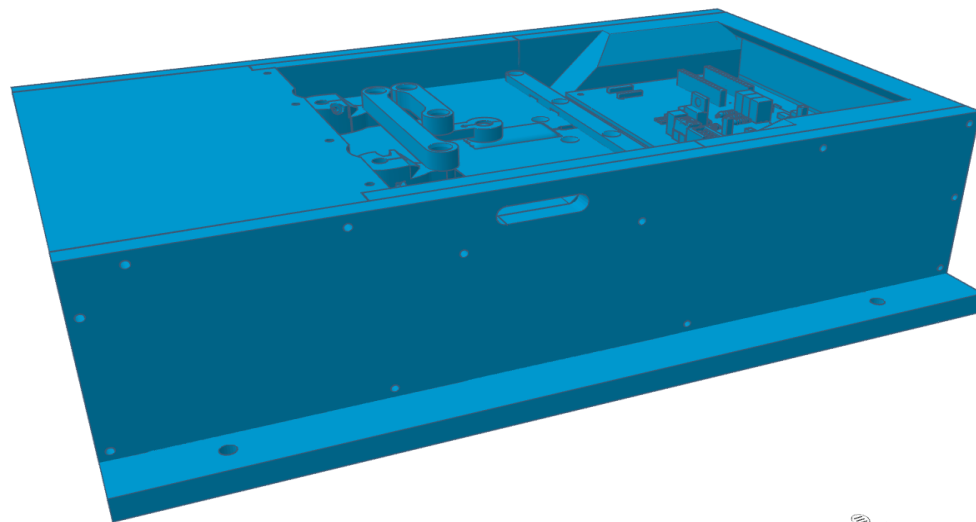
# Stimmtisch

## Preisliste

EUR

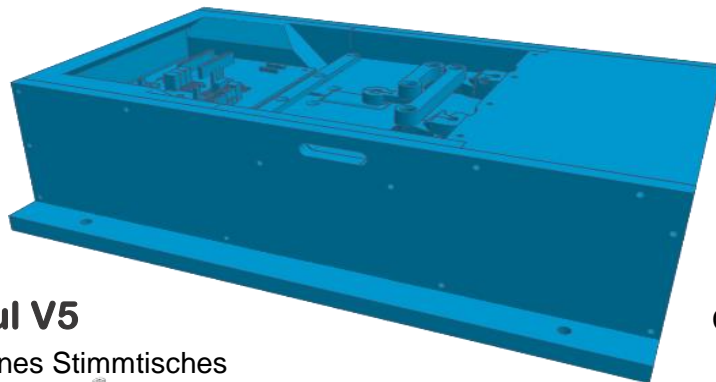


## BlasBox Modul



Gültig ab: Jun 23

Code



### M10 **AKKOtune BlasBox Modul V5**

CHF 649

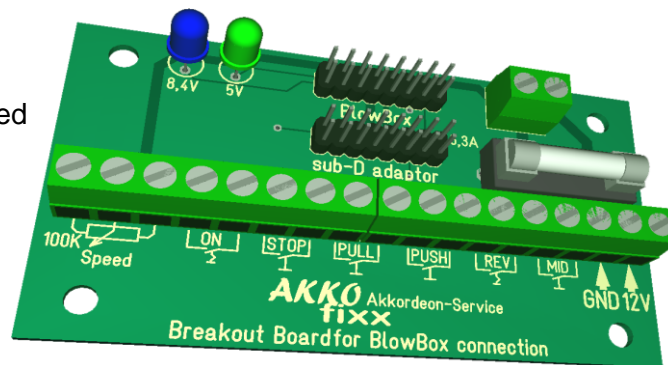
Gebläse-Modul für den Aufbau eines Stimmtisches

- Mikroprozessorschaltung zur Steuerung des Moduls
- elektronisch gesteuerter Luftstrom
- schnelle elektronischer DRUCK/ZUG-Umschaltung
- Digitalservo zur Ventilsteuerung
- Luft-Ein-und Auslass an der Unterseite
- Breakout-Board BOB3 zum Anschluss externer Bedienelemente
- Flachbandkabel zur Ansteuerung, 50 cm lang
- 12VDC-Anschlusskabel BOB->Schaltung
- 12V-Netzteil, Weitbereichseingang 110-230 VAC
- Anschlusskabel mit Buchse für 12VDC vom Netzteil

Das Modul ist mit der Ansteuerung über das Breakout-Board BOB voll funktionsfähig. Die Steuerungsparameter sind im Mikrocontroller programmiert und getestet.

Das Breakout-Board BOB bietet Anschluss für folgende Elemente:

- 12V DC Eingang vom Netzteil
- 12V DC Ausgang zur BlasBox
- 16polig Flachkabel zur BlasBox
- 100K Potentiometer f. Blowerspeed
- Schalter ON
- Taster PUSH
- Taster PULL
- Taster STOP
- Taster Momentstop
- Schalter Reverse
- 16polig Flachkabel zu sub-D-Buchse



Das BOB hat eine 6.3A-Sicherung und Anzeigen für die vorhandenen Spannungen

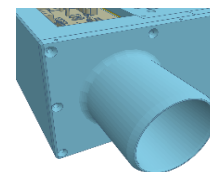
- 5V für die Steuerspannung
- 8.4V für die Servospannung

### M11 **AKKOtune BlasBox Modul**

**Luftanschluss seitlich**

wie M10, aber seitliche Luftanschlüsse

Der Luftanschluss besteht aus aussen-Ø 50mm Flanschen, auf die ein Luftrohr/-schlauch mit innen-Ø 50mm geschoben wird.



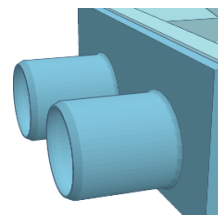
CHF 699

### M12 **AKKOtune BlasBox Modul**

**Luftanschluss stirnseitig**

wie M10, aber stirnseitige Luftanschlüsse

Der Luftanschluss besteht aus aussen-Ø 50mm Flanschen, auf die ein Luftrohr/-schlauch mit innen-Ø 50mm geschoben wird.



CHF 699

Folgende Teile sind optional verfügbar.  
 Sie sind nicht notwendig für den Betrieb der BlasBox.

M20	<b>Adapterkabel sub-D</b>			
	Flachbandkabel, 50 cm lang zum Anschluss eines 15poligen Verbindungskabels zum Anschluss einer ATmLE-Bedieneinheit X11 oder X12			
	<ul style="list-style-type: none"> <li>• ein Ende mit Pfostensteckverbinder, 16polig</li> <li>• ein Ende mit sub-D-Buchse</li> </ul>			
X11	<b>Bedienteil ATmLE 1</b>		CHF	179
	Für die externe Steuerung der BlowBox			
	<ul style="list-style-type: none"> <li>• Drehknopf zum Ein/Aus-Schalter und Regelung der Windstärke</li> <li>• LED zur Anzeige der Betriebsbereitschaft</li> <li>• drei Taster für die Steuerung des Windes</li> <li>• 1,5 m Verbindungskabel zum sub-D Adapterkabel M20.</li> </ul>			
	Maße:	H 80 x B 150 x T 60 mm		
	Aufhängung:	2 Ösen an der Rückseite		
	Anschlüsse:	BlowBox, 12V DC Ausgang für AKKOMbar		
	Gewicht:	0.15kg		
				
X12	<b>Bedienteil ATmLE 2</b>		CHF	399
	Für die externe Steuerung der BlowBox und Anzeige des Luftdrucks			
	<ul style="list-style-type: none"> <li>• Drehknopf mit Ein/Aus-Schalter und zur Regelung der Windstärke</li> <li>• Anzeige des Luftdrucks auf einem grossen Display</li> <li>• drei Taster für die Steuerung des Windes</li> <li>• ca. 150cm Druckmessschlauch, 4mm transparent, Schlauchnippel</li> <li>• 1,5 m Verbindungskabel zum sub-D Adapterkabel M20.</li> </ul>			
	Masse:	H 80 x B 150 x T 60 mm		
	Aufhängung:	2 Ösen an der Rückseite		
	Anschlüsse:	BlowBox, Druckmess-Schlauch		
	Gewicht:	0.24kg		
				
X7	<b>AKKOMbar</b>	<b>externe Luftdruckanzeige zum Stimmen</b>	CHF	299
	Desktop-Messgerät für im Stimmtisch anliegenden Unter- oder Überdruck der Luft.			
	<ul style="list-style-type: none"> <li>• Anschlüsse für den Mess-Schlauch und 12VDC Netzteil an der Rückseite.</li> <li>• Grosse hinterleuchtete Anzeige mit 14mm hohen Ziffern.</li> <li>• Drehknopf zur Nullpunkt-Justage.</li> </ul>			
	Inklusive:			
	Mess-Schlauch, 1m			
	Schlauchnippel für den Anschluss an den Stimmtisch/Balg			
	12 DC Steckernetzteil 1A			
	Anleitung für Installation und Verwendung			
	Messbereich in Millibar:	-20 bis +20 mbar (1 mbar = 100 Pascal)		
	Masse:	B 85 x L 145 x H 73 mm		
				
A1-0	Untertisch <b>Luftflansch</b> 60° abgewinkelt, mit Drucksonde, 360° drehbar		CHF	125
A1-1	Untertisch <b>Luftflansch</b> gerade, mit Drucksonde		CHF	75
A1-2	Anschlussnippel für 4mm Druckmessschlauch, M5-Gewinde		CHF	2
				
	<b>Luftschlauch</b> zur Verbindung der BlowBox mit einem Flansch.			
	Beide Enden mit Hülse zum luftdichten Aufstecken auf 50mm-Flansche			
B5-8			80 cm lang, schwarz, 50mm ID	CHF 30
B5-10	wie oben		100 cm lang, schwarz, 50mm ID	CHF 33
B5-12	wie oben		120 cm lang, schwarz, 50mm ID	CHF 37
B5-15	wie oben		150 cm lang, schwarz, 50mm ID	CHF 42



Robert Thielmann  
Sagigut 9  
5036 Oberentfelden  
Schweiz

UID-Reg.:

CHE-155-382.728

Tel.

Mob.CH +41 62 723 38 04

Mob.DE +41 76 470 25 65

eMail +49 159 02 7979 02

web [akkofixx@akkofixx.com](mailto:akkofixx@akkofixx.com)

[www.akkofixx.com](http://www.akkofixx.com)

Bankverbindungen

**CHF / USD**            Aargauische Kantonalbank    AKKOfixx Akkordeon-Service  
IBAN: CH43 0076 1644 5392 2200 1  
BIC: KBAGCH22

**EUR**            comdirect Bank AG, DE Quickborn    Robert Thielmann  
IBAN: DE22 2004 1155 0419 3348 00  
BIC: COBADEHD055