

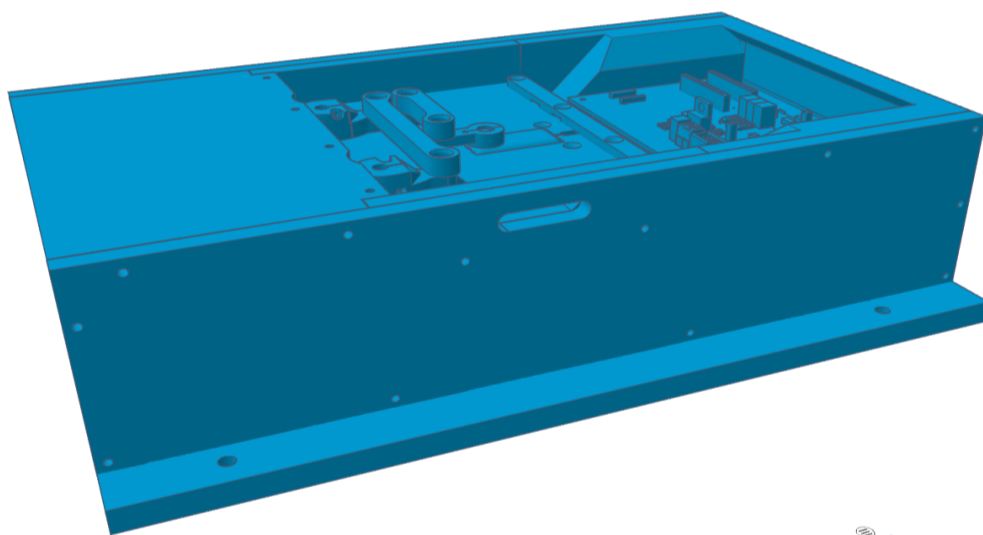
TABLA DE SINTONIZACIÓN

LISTA DE PRECIOS

EUR



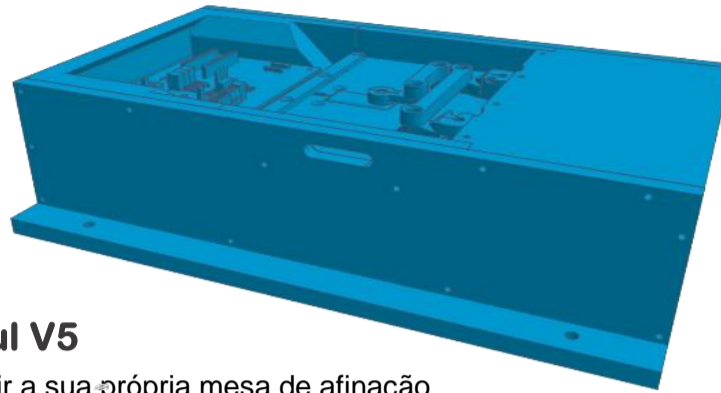
BlowBox Module



Válido: jun.23

AKKO
Thielmann **fixx**
Accordion - Service

Code



M10 **AKKÖtune BlasBox Modul V5**

\$714

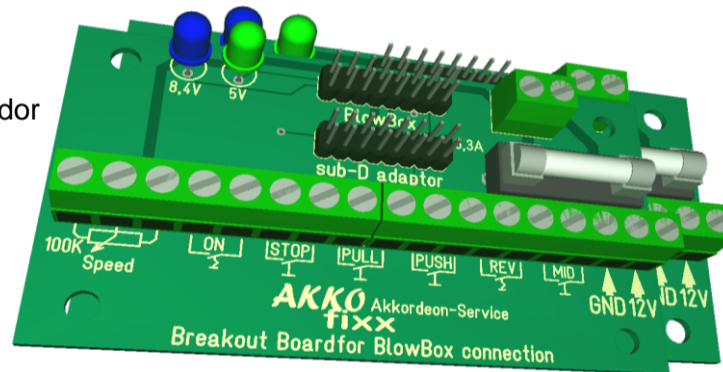
Módulo de soprador para construir a sua própria mesa de afinação

- Circuitos de microprocessador para controlo de módulos
- Fluxo de ar controlado electronicamente
- comutação electrónica rápida PUSH/PULL
- Servo digital para controlo de válvulas
- Entrada e saída de ar na parte inferior
- Placa de circuito impresso BOB3 para ligação de controlos externos
- Cabo de fita para controlo, 50 cm de comprimento
- Cabo de ligação 12VDC BOB->circuito
- Fonte de alimentação de 12V, entrada de gama alargada 110-230 VAC
- Cabo de ligação com tomada para 12VDC da unidade de alimentação eléctrica

O módulo é totalmente funcional com controlo através da placa breakout BOB.
Os parâmetros de controlo são programados e testados no microcontrolador.

A placa de circuito impresso BOB permite a ligação dos seguintes elementos:

- Entrada de 12V DC da fonte de alimentação
- Saída de 12V DC para a BlowBox
- Cabo plano de 16 pinos para a BlowBox
- Potenciómetro de 100K f. Velocidade do ventilador
- Interruptor ON
- Botão de pressão PUSH
- Botão de pressão PULL
- Botão de pressão STOP
- Botão de pressão STOP momentâneo
- Interruptor de marcha-atrás (Reverse)
- Cabo plano de 16 pinos para tomada sub-D



A BOB tem um fusível de 6,3A e indicadores para as tensões presentes

- 5V para a tensão de controlo
- 8,4V para a tensão do servo

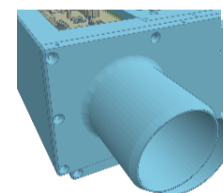
M11 **AKKÖtune BlasBox Modul**

Ligação de ar lateral

\$769

como M10, mas ligações de ar laterais

A ligação de ar é constituída por flanges com Ø exterior de 50 mm, sobre os quais é empurrado um tubo/mangueira de ar com um Ø interior de 50 mm.



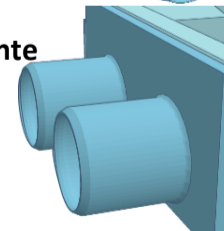
M12 **AKKÖtune BlasBox Modul**

Ligação de ar na parte da frente

\$769

como M10, mas ligações de ar frontais

A ligação de ar é constituída por flanges com Ø exterior de 50 mm, sobre os quais é empurrado um tubo/mangueira de ar com um Ø interior de 50 mm.



As seguintes peças estão disponíveis como opção.
 Não são necessárias para o funcionamento da BlasBox.

M20 Adaptador de cabo sub-D

Cabo de fita, 50 cm de comprimento para ligação de um cabo de ligação de 15 pinos para a ligação de uma unidade operacional ATmLE X11 ou X12

- uma extremidade com conector de pinos, 16 pólos
- uma extremidade com tomada sub-D

X11 Bedienteil ATmLE 1

\$197

Für Para controlo remoto da BlowBox

- Botão rotativo com interruptor ON e regulação da velocidade
- LED para indicação READY
- Três botões de pressão para controlo do ar/vento
- Cabo de ligação de 1,5 m para adaptador de cabo sub-D M20.

Dimensões:

A 80 x L 150 x P 60 mm

Montagem:

2 ilhós na parte de trás

Ligações:

BlowBox, porta 12V DC para AKKÖmbar

Peso:

0,15 kg



X12 Bedienteil ATmLE 2

\$439

Para controlo remoto da BlowBox e indicação da pressão de ar

- Botão rotativo com interruptor ON e regulação da velocidade
- Ecrã de pressão de ar de grandes dimensões
- Três botões de pressão para controlo do ar/vento
- Mangueira de pressão de aprox. 150 cm, 4 mm transparente, bocal para mangueira
- Cabo de ligação de 1,5 m para adaptador de cabo sub-D M20.

Dimensões:

A 80 x L 150 x P 60 mm

Montagem:

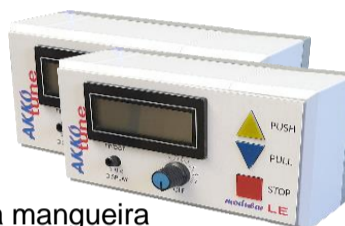
2 ilhós na parte de trás

Ligações:

BlowBox, tubo de medição de pressão

Peso:

0,24 kg



X7 AKKÖmbar

Manómetro externo para un ajuste preciso

\$329

Medidor e visor de secretária para a pressão do ar no quadro de afinação

- Ligações para mangueira de pressão de ar e fonte de alimentação na parte traseira.
- Grande écran LCD retroiluminado com caracteres de 14 mm de altura.
- Com botão giratório para ajuste zero.

Incluído:

Mangueira de pressão de ar, 1m

Bocal da mangueira para ligação à mesa de ajuste / fole

12 ficha de alimentação DC, 1A

Guia do usuário para instalação e operação.

Faixa de medição em Millibar:

-20 a +20 mbar (1 mbar = 100 Pascal)

Dimensões:

A 85 x L 145 x P 73 mm



A1-0 flange de ar sob a mesa, inclinada 60 °, com sonda de pressão, rotativa 360 °

\$138

A1-1 flange de ar sob a mesa, recta, com sonda de pressão

\$83

A1-2 Bocal de mangueira para mangueira de medição de pressão de 4 mm, rosca M5

\$2



Mangueira de ar para conectar o BlowBox a um flange. Ambas as extremidades com mangas para conexão hermética simples em flanges de 50 mm

B5-8

80 cm de comprimento, preto, 50 mm ID

\$33

B5-10

como acima 100 cm de comprimento, preto, 50 mm ID

\$36

B5-12

como acima 120 cm de comprimento, preto, 50 mm ID

\$41

B5-15

como acima 150 cm de comprimento, preto, 50mm ID

\$46



Sujeito a alterações técnicas sem aviso prévio

todos os preços líquidos, sem IVA e à saída da fábrica *



Robert Thielmann
Sagigut 9
5036 Oberentfelden
Suíça

UID-Reg.: CHE-155-382.728

Tel. +41 62 723 38 04
Mob.CH +41 76 470 25 65
Mob.DE +49 159 02 7979 02
eMail akkofixx@akkofixx.com
web www.akkofixx.com

Contas Bancárias

CHF / USD	Aargauische Kantonalbank	AKKOfixx Akkordeon-Service
		IBAN: CH43 0076 1644 5392 2200 1
		BIC: KBAGCH22

EUR	comdirect Bank AG, DE Quickborn	Robert Thielmann
		IBAN: DE22 2004 1155 0419 3348 00
		BIC: COBADEHD055